



Livret d'accueil



SARL unipersonnelle **18.1 ALLEE DU COCHE** :
44J avenue Françoise GIROUD – 21 000 DIJON
N° d'organisme de formation **26 21 03397 21** - Au capital
de 3 000€ - RCS de Dijon 805 397 551 000 21 – APE 7022Z

Cher(e) Stagiaire,

Dans une perspective d'évolution « tout au long de la vie », toute personne peut aujourd'hui alterner périodes d'activité professionnelle et de formation. C'est l'une de ces étapes pour vous aujourd'hui.

18.1 ALLEE DU COCHE est heureux de vous accueillir dans le cadre de votre projet de formation. Pour votre épanouissement et la qualité du déroulement de votre formation en présentiel, ce Livret d'accueil vous informe de notre dispositif d'intervention en formation. Il vous permet de connaître toutes les conditions et les informations pratiques ainsi que les conditions de déroulement pédagogique et administratif de votre formation. Il vous permet de trouver facilement les solutions logistiques et techniques qui ont été mises en place afin que ce moment privilégié se déroule dans les meilleures conditions.

Nous mettons tout en œuvre pour que la formation corresponde à vos attentes et restons vigilants à votre confort durant cette période.

Très bonne formation à vous
L'équipe de **18.1 ALLEE DU COCHE**

En amont,

A l'inscription au programme de formation que vous allez suivre, vous avez renseigné un questionnaire préalable afin de :

- Valider les objectifs de la formation objet de la demande
- Anticiper les connaissances et compétences visées
- Exprimer d'éventuelles attentes ou souhaits autour d'une situation professionnelle

Ce questionnaire prévoit également la prise en charge de situations ou difficultés tel un handicap physique ou la maîtrise de la langue française. Une assistance aura été envisagée au cas par cas. Un formulaire vous a été également fourni pour avertir notre organisme de formation d'éventuels intolérance, allergies ou régime alimentaire spécifique afin d'assurer nos commandes de repas auprès de notre traiteur.

Une convention de formation a été éditée comprenant le programme détaillé de la formation, les objectifs, les méthodes pédagogiques, les moyens d'encadrement et les modalités d'évaluation / satisfaction des stagiaires.

Vous avez également reçu le règlement intérieur que vous vous engagez à suivre.



Convocation

Une convocation à la session de formation vous est adressée par email (ou à votre employeur). Elle mentionne :

- Le titre de la formation
- La date et les lieux
- Le nom du formateur
- Les coordonnées de votre contact 18.1 ALLEE DU COCHE

A chaque rdv

A chaque session, il vous est fourni une feuille d'émargement à signer par demi journée afin d'attester de votre présence.

Ces dernières sont collectées par 18.1 ALLEE DU COCHE et vous seront envoyées par email à chaque fin de session ou à la fin de votre formation en fonction de votre demande.

Les horaires de formation établis sont indiqués sur votre convocation.

MOMENT DE PAUSE

Une pause de 10 minutes est prévue le matin et l'après midi de la formation le cas échéant. C'est le moment à réserver pour les échanges vers l'extérieur en cas de besoin.

DEJEUNER

L'heure de déjeuner est convenu d'un commun accord entre le formateur et les stagiaires.

Les repas sont prévus sur place lorsque la formation se déroule au Moulin de Lisa.

EN CAS DE NUITEE

Lorsque la formation se déroule sur plusieurs jours, les nuitées sont effectuées au moulin. Les draps et serviettes de bain sont fournis par nos soins.

En cas de venue la veille de la formation, il est obligatoire de prévenir votre contact 18.1 ALLEE DU COCHE afin que l'alarme soit désactivée 72h maximum avant votre arrivée.

Une nuitée supplémentaire vous sera facturé à 80€ HT/ nuit incluant le petit déjeuner. Un repas peut être livrée à 25€ HT.

Fin de formation

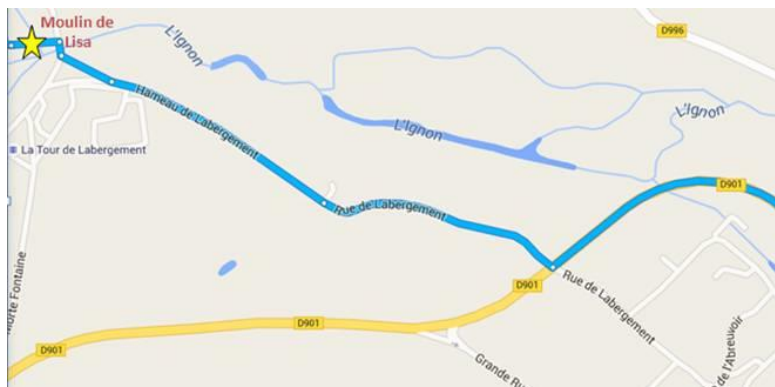
En fin de formation, vous recevrez :

- Votre facture acquittée
- Votre attestation de fin de formation
- Vos feuilles d'émargement
- Votre évaluation à chaud à nous retourner

Pour les personnes venant au Moulin directement en voiture, vous trouverez ci-après l'adresse exacte du lieu de la formation avec les coordonnées GPS:

**Impasse du Vieux Moulin
Labergement
21120 MOLOY**

**Coordonnées GPS :
47,545302 / 4, 915585**



Transports

Pour vous rendre à Moloj depuis la gare de Dijon plusieurs solutions s'offrent à vous :

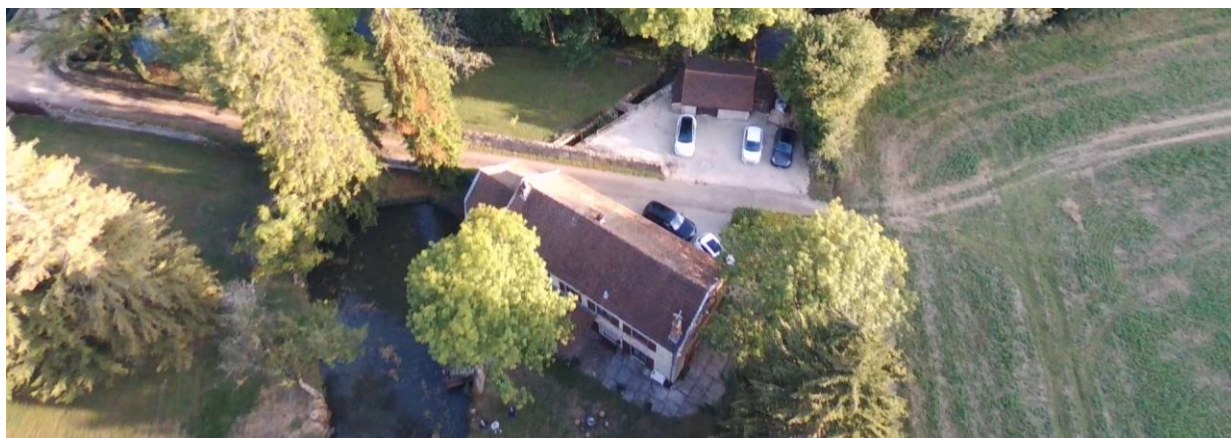
- **Taxi** : Un transport peut être organisé de la gare de Dijon jusqu'au Moulin de Lisa. Nous vous donnerons rendez-vous à l'arrêt minute situé Avenue Albert 1er. Le transport coûte environ 75€ à diviser suivant le nombre de personne à transporter et à régler au chauffeur contre une facture sur demande.
- **Location d'une voiture à la gare de Dijon** :
 - Sixt Dijon : 31 Cour de la Gare · 01 44 38 55 55 - Ouvert jusqu'à 19:00
 - Hertz Gare de Dijon : 20 Avenue Maréchal Foch · 03 80 53 14 00 - Ouvert jusqu'à 18:00
 - Rent-A-Car (Citer) Gare TGV, 29 Cours De La Gare 03 80 53 09 08 Ouvert jusqu'à 18:30

Stationnement

Lorsque vous arriverez au Moulin de Lisa, vous pourrez vous garer devant le garage sur votre gauche (4 places) ainsi que devant le moulin sur votre droite (2 places).

Si les places sont déjà prises vous avez la possibilité de vous garer le long de la haie sur votre droite dans le chemin.

Attention, il est important de toujours bien laissé l'accès libre à la circulation l'impasse du vieux moulin est un chemin forestier.





Arrivée la veille

Si vous souhaitez arriver la veille au Moulin, merci de nous avertir au plus tard 72h avant votre venue ainsi que de votre horaire d'arrivée.

Nous placerons les clés dans le boîtier sécurisé à l'arrière du moulin et déverrouillerons l'alarme.

Pour y accéder, rentrer le code transmis par nos soins par SMS. Vous aurez accès à un jeu de clés qui ouvrira la porte d'entrée.

Ce même jeu de clés sera à remettre dans le boîtier avant de partir.

Respect des lieux

Le ménage est prévu à chaque départ d'un groupe au moulin. Toutefois nous vous remercions de prendre soin du lieu et de faire en sorte de laisser le Moulin dans les mêmes conditions que vous l'avez trouvé.

Nous remercions de bien vouloir défaire les draps et la housse de couette du lit dans lequel vous avez dormi afin d'aider notre femme de ménage. Les draps ainsi que votre serviette de toilette seront à déposer dans la buanderie. Merci pour votre aide

Liste des équipements

Cuisine

- Four
- Plaque
- Réfrigérateur
- Congélateur
- Lave-vaisselle

Salon – salle de séjour

- Télévision
- WI-FI
- Lecteur DVD

Salle de poker

- Table poker
- Jeux de société

Buanderie

- Machine à laver

L'extérieur

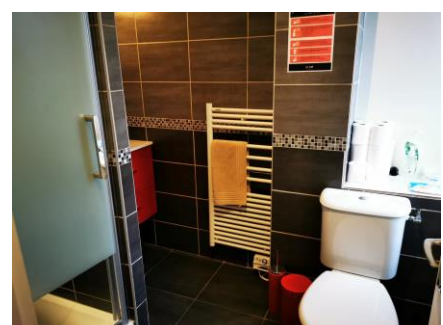
- 2 tonneaux habitables
- Salon de jardin
- Terrain de pétanque
- Barbecue / plancha
- Hamac

Tout le matériel des activités (boules de pétanques, ballon de baskets ...) est à votre disposition dans la cuisine d'été. Vous trouverez les clefs de la cuisine dans le premier tiroir en haut à gauche du meuble de l'entrée (meuble gris). A la fin des activités merci de remettre le matériel dans la cuisine d'été en la refermant à clef et de remettre les clefs dans le meuble de l'entrée.

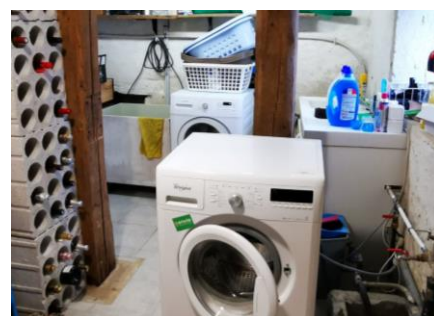
Utilisation des équipements

- Electricité : Si une panne électrique sur le réseau survient, vous pouvez contacter le **0972 675 021 (Direct Energie)**
- Chauffage : Au fioul, vous trouverez annexé au présent livret d'accueil une notice explicative relative à la chaudière
- Eau chaude : L'eau est chauffée grâce à 2 cumuls électriques
- Lave-linge : Il est à disposition dans la buanderie. La lessive et l'adoucissant se trouve sous l'évier de la buanderie.
- Lave-vaisselles : les pastilles et le produit de rinçage se trouve dans le tiroir en dessous de levier de la cuisine. Mettre toujours le programme : Intense - P4
- Internet : Vous disposez d'un accès internet
 - **Nom du réseau WIFI et Clé de sécurité WIFI : sur une affiche dans le salon à côté de lu téléviseur**
- Téléphone : Le téléphone se trouve sur la mezzanine dans la salle à manger. Vous pouvez téléphoner et être contacté au **03 45 11 93 50**.

Le Moulin en quelques images 1/2



Le Moulin en quelques images 2/2



Sécurité



Station essence la plus proche

- Avia (15 min / 16 km)

[Adresse](#) : 3-5, Rue François Mitterrand, 21120 Is-sur-Tille

[Téléphone](#) : 03 80 95 11 00

Où se faire soigner ?

- SOS mains : 03 80 55 55 55
- Clinique de Fontaine les Dijon : 0826 30 48 48
- Centre antipoison : 03 83 22 50 50
- SOS 21 – Visites et Urgences Médicales : 03 80 78 68 68
- Pharmacie de garde : pour connaître la liste des pharmacies de garde, contactez le 39 15 (0,15 euros la minute)

Autres numéros :

- Général : 112 (victime ou témoin d'un accident)
- Pompier : 18
- Police : 17
- Samu : 15
- Numéro Urgence personne sourde et malentendante : 114
- Taxi : Taxi de la Tille : 03 80 95 22 03

